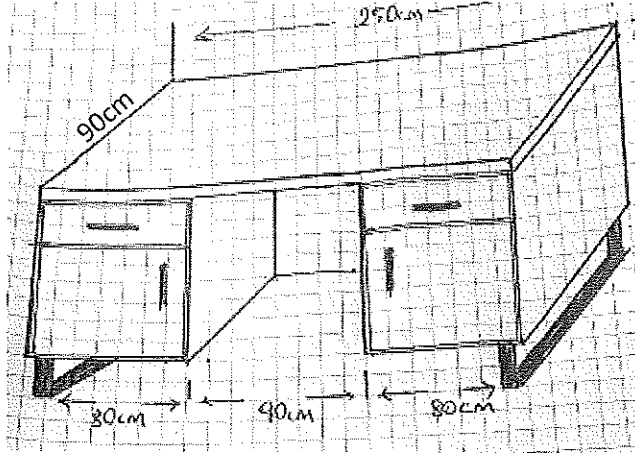


CİHAZALTI TEZGAHLARI TEKNİK ŞARTNAME

1. Tezgahların ölçüsü 250 x 90 x 80 cm olmalı
2. Tezgahların rengi beyaz olmalı
3. Üst tabla ölçüsü 250 x 90 x 3,6 cm olmalı
4. Üst tablanın malzemesi 1. Sınıf Çamsan MDF lam olmalı
5. Üst tablanın kenarı 2 mm beyaz PVC ile dönülmüş olmalı
6. Kulplar 1. sınıf olmalı
7. Kapaklar 18 mm beyaz MDF lam olmalı
8. Kapak menteşeleri star frenli tas menteşe olmalı
9. Çekmece rayları samet frenli 50 x 4 cm olmalı
10. Gövdenin malzemesi 18 mm beyaz MDF lam olmalı
11. Kapaklar ve gövdenin kenarları 1 mm beyaz PVC olmalı
12. Kullanılacak tüm vidalar 1.kalite vida olmalı
13. Cihaz ağırlıklarına dayanıklı olması açısından bankoların altlarına 15 cm yüksekliğinde 40 x 40 mm profil ayak kullanılmalı
14. Bu özellikteki bankolardan 6 adet olmalı
15. Suya karşı dayanıklı olmalıdır
16. Tezgahlar 300kg ağırlığa dayanıklı olmalıdır
17. Tüketiciden kaynaklanmayan hatalara karşı 5 yıl garantili olmalı
18. Teslimat sipariş geçildikten sonra en fazla 45 gün içinde olmalı



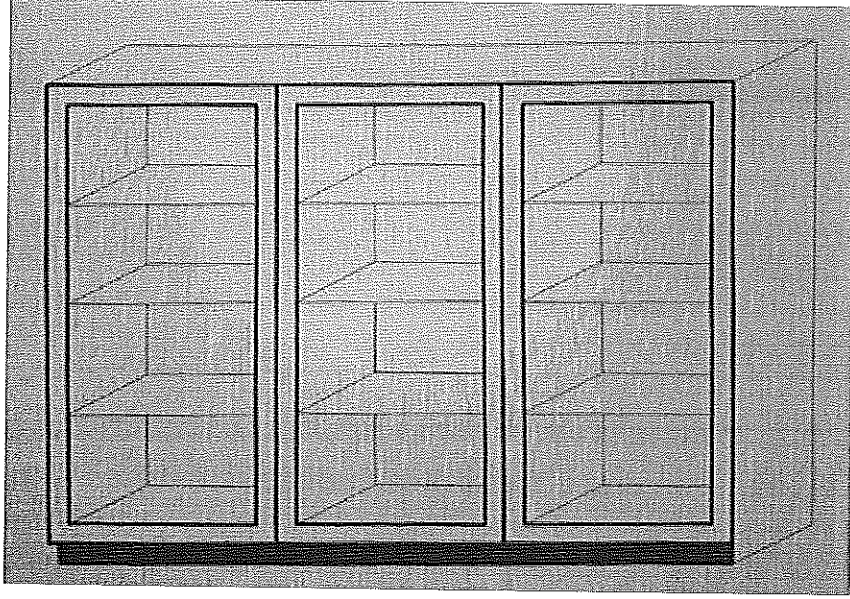
Öğr.Gör.Dr. Kağan AĞAN

Öğr.Gör. Zühre Nur YANIK

SHOWROOM RAFLI DOLAP

TEKNİK ŞARTNAME

1. Dolabın ölçüsü 300 x 40 x 200 cm olmalı
2. Eşit ölçüde 3 ayrı modül şeklinde olup modül ölçüsü 100 x 40 x 200 cm olmalı
3. Raf yükseklikleri 40 cm olmalı
4. Bankonun rengi natürel ahşap rengi olmalı
5. Raflar 18 mm MDF lam olup kenarları 1 mm beyaz PVC olmalı (8 mm cam raf olacak şekilde de teklif rica olunur)
6. Gövdede Çamsan marka 18 mm 1. Sınıf MDF lam kullanılmış olup etrafında 2 mm beyaz PVC bant olmalı
7. 5 mm MDF lam arkalık kullanılmalı
8. Modül önlerinde yan ve üstlerde 8 cm klapa kullanılmalı
9. Klapanlar ahşap olup iç kısımlarında led çalışma uygulanmalı
10. Dolabın ayak kısmında 10 cm MDF lam baza ayak kullanılmalı
11. Tüketiciden kaynaklanmayan hatalara karşı 5 yıl garantili olmalı
12. Teslimat sipariş geçildikten sonra en fazla 45 gün içinde olmalı

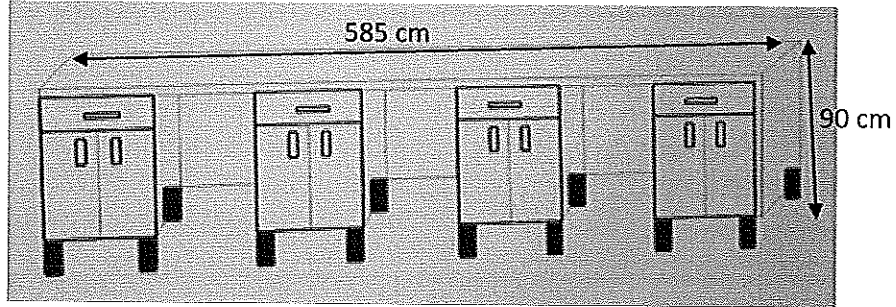


Öğr.Gör.Dr. Kağan AĞAN

Öğr.Gör. Zühre Nur YANIK

KOZMETİK LABORATUVAR BANKOSU
TEKNİK ŞARTNAME

1. Tezgah ölçüsü 585 x 50 x 90 cm olmalı
2. Tezgahın rengi beyaz olmalı
3. Üst tabla ölçüsü 585 x 50 x 3,6 cm olmalı
4. Üst tablanın malzemesi 1. Sınıf Çamsan MDF lam olmalı
5. Üst tablanın kenarı 2 mm beyaz PVC bant ile dönülmüş olmalı
6. Gövdenin malzemesi 18 mm beyaz MDF lam olmalı
7. Kapaklar 18 mm beyaz MDF lam olmalı
8. Kapaklar ve gövdenin kenarları 1 mm beyaz PVC olmalı
9. Kapak menteşeleri 1. sınıf star frenli düz tas menteşe olmalı
10. Kulplar 1. sınıf siyah kulp olmalı
11. Çekmece rayları star frenli 50 x 4 cm olmalı
12. Kullanılacak tüm vidalar 1.kalite vida olmalı
13. 5 mm beyaz MDF lam arkalık kullanılmalı
14. Bankonun altında 10 cm yüksekliğinde MDF baza ayak kullanılmalı
15. Suya karşı dayanıklı olmalıdır
16. Tezgahlar 100kg yüke dayanıklı olmalıdır
17. Tüketiciden kaynaklanmayan hatalara karşı 5 yıl garantili olmalı
18. Teslimat sipariş geçildikten sonra en fazla 45 gün içinde olmalı

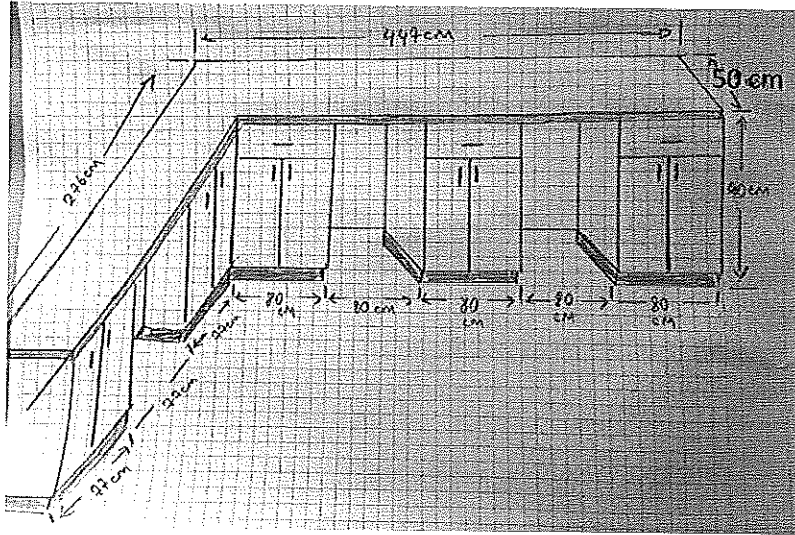


Öğr.Gör.Dr. Kağan AĞAN

Öğr.Gör. Zühre Nur YANIK

GIDA LABORATUVARI TEZGAHI
TEKNİK ŞARTNAME

1. Tezgah L şeklinde olmalı
2. Tezgah ölçüsü (447 + 2,76) x 50 x 90 cm olmalı
3. Tezgahın rengi beyaz olmalı
4. Üst tabla ölçüsü (447 + 276) x 50 x 3,6 cm olmalı
5. Üst tablanın malzemesi 1. Sınıf Çamsan MDF lam olmalı
6. Üst tablanın kenarı 2 mm beyaz PVC bant ile dönülmüş olmalı
7. Gövdenin malzemesi 18 mm beyaz MDF lam olmalı
8. Kapaklar 18 mm beyaz MDF lam olmalı
9. Kapaklar ve gövdenin kenarları 1 mm beyaz PVC olmalı
10. Kapak menteşeleri 1. sınıf star frenli düz tas menteşe olmalı
11. Kulplar 1. sınıf siyah kulp olmalı
12. Çekmece rayları star frenli 50 x 4 cm olmalı
13. Kullanılacak tüm vidalar 1.kalite vida olmalı
14. 5 mm beyaz MDF lam arkalık kullanılmalı
15. Bankonun altında 10 cm yüksekliğinde MDF baza ayak kullanılmalı
16. Suyu karşı dayanıklı olmalıdır
17. Tüketiciden kaynaklanmayan hatalara karşı 5 yıl garantili olmalı
18. Teslimat sipariş geçildikten sonra en fazla 45 gün içinde olmalı



Öğr.Gör.Dr. Kağan AĞAN

Öğr.Gör. Zühre Nur YANIK